



*Empowered lives.
Resilient nations.*

Improving Energy Efficiency in Low-Income Households and Communities in Romania



ANALIZA STADIULUI TRANSPUNERII DIRECTIVEI 27/2012
MODALITATI DE SPRIJIN AL CONSULTARILOR NATIONALE PRIN PROIECTUL
UNDP/MDRAP/GEF

Dr ing Corneliu Rotaru
Director DMPEE /ANRE

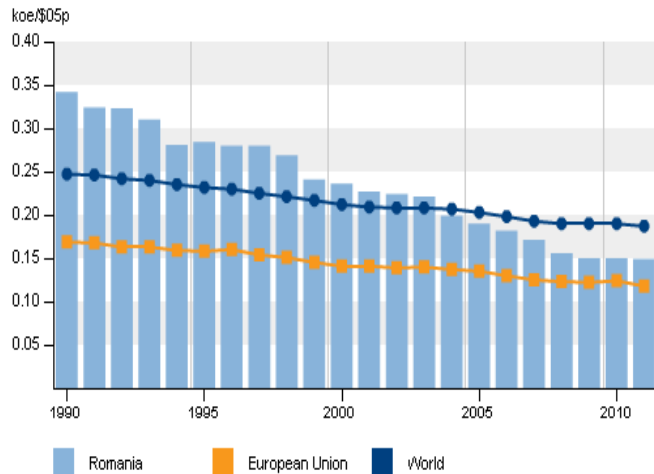
sumar

- Stadiul transpunerii :
 - Probleme generale
 - Probleme specifice art. 7
- Modalitati de sprijin

Stadiul transpunerii :

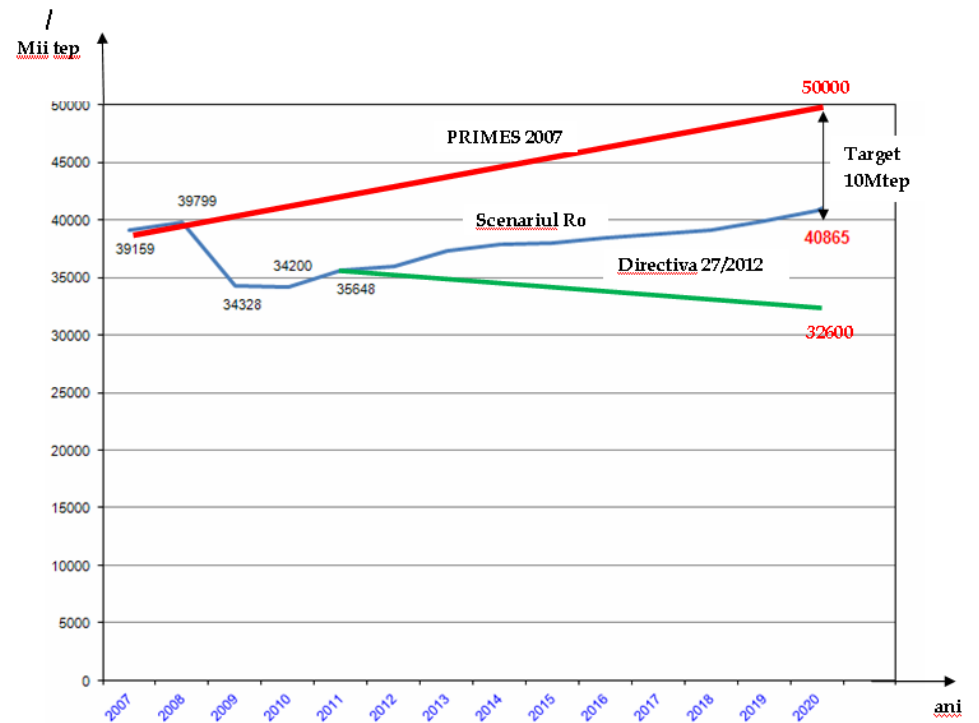
Probleme generale

Romania

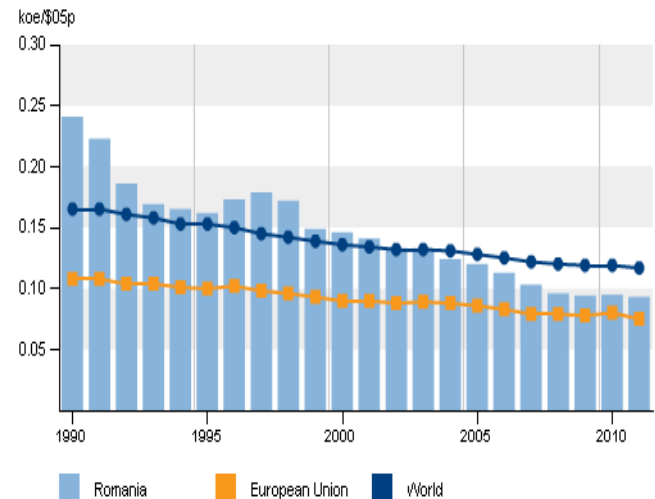


Intensitatea energiei primare (sursa WEC)

- GRUPURI DE LUCRU
- La nivel Parlament
 - Structura inter – institutionala si experti independenti
 - Abordare art. 7 : Ministerul Economiei, ANRE - nominalizari
 - Primul draft – septembrie
- La nivel ANRE
 - Cordonare – Dept EE
 - Furnizare date – alte departamente
 - Asistenta BERD – analiza SWOT /PNAEE 1 si PNAEE 2



Romania



Intensitatea energiei finale (sursa WEC)

Stadiul transpunerii :

Probleme specifice art 7

- **Discutii cu companiile de distributie si furnizare**
 - La nivel de stabilire contacte si discutii informale – 2012 (seminarii Bacau, Medias,etc.)
 - La nivel de reprezentare – AFEER (45 membrii) - 2012
- **Schimb de informatii cu organismele europene (working documents):**
 - Informatii primite pe perioada dezbaterii si post aprobare directiva – reprezentanta RO la Bx
 - Informatii primite prin proiectul CAESD (CAEED)
- **Calculare preliminara – potential ``parti obligate`` (fara excluderi)**
 - Economia de energie prin companii de distributie
 - Economia de energie prin companii de furnizare
 - Energie electrica (cota de piata) – un furnizor >20% ; 5 furnizori:7-9%; 3 furnizori 3-3,5% - ec max.estimata:40 000tep/an
 - Gaze naturale (cota de piata) – 2 furnizori 30-50%; 3 furnizori 4-5,5% - ec.max. estimata 140 000 tep/an

Modalitati de sprijin – probleme de clarificat

• Optiuni politice

- Tinta indicativa nationala (art.3) – finalizare - iulie 2013
- Ponderea art. 7 in atingerea tinteii
- Variante de aplicare

- ``Parti obligate`` - abordare consumatori vulnerabili
- Fond de EE (experienta FREE si POS Competitivitate)
- Masuri alternative

- taxe pe energie sau CO2
- sisteme și instrumente de finanțare sau stimulente fiscale
- reglementări sau acorduri voluntare
- standarde și norme care urmăresc îmbunătățirea eficienței energetice a produselor și a serviciilor
- sisteme de etichetare energetică, cu excepția celor care sunt obligatorii
- formarea și educare, inclusiv programe de consiliere în materie energetică

– Excluderi – max 25%

- Partial sau integral vânzările de energie, ca volum, utilizate în transport
- 1% în 2014 și 2015; 1,25 % în 2016 și 2017; și 1,5 % în 2018, 2019 și 2020
- Integral sau o parte din vânzările de energie utilizată în activitățile industriale ETS
- Economii de energie realizate în sectoarele transformării, distribuției și transportului de energie, incluzând infrastructura de termoficare și răcire centralizată eficientă, ca urmare a punerii în aplicare a cerințelor prevăzute în Directiva
- Economii de energie rezultate din acțiunile individuale nou puse în aplicare de la 31 decembrie 2008, care continuă să aibă impact în 2020 și care pot fi măsurate și verificate

– Consumatori vulnerabili

- Tipuri de proiecte – iluminat, izolare termica, electrocasnice, educatie, etc.
- Metodologie de validare economii de energie – valori standard, alte metode

